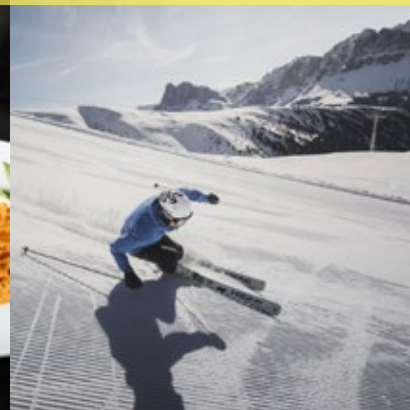


2026/27

Winter **Information!**



Spezielle Angebote und Preise für Freunde des Hauses.



Liebe Freunde des Hauses, **liebe Gäste!**

„Vielfalt erleben“ heißt das formulierte Versprechen unseres Hauses. Ein Versprechen, das für uns ein Auftrag und eine Verpflichtung ist. Nun freuen wir uns auf ein wohlbehaltenes Wiedersehen und da uns Ihr Wohlbefinden ein großes Anliegen ist, werden wir auch in Zukunft noch bewusster alles tun, um Ihren Aufenthalt gewohnt erholsam, abwechslungsreich und kurzweilig wie möglich zu gestalten.

Diesen Anspruch untermauert auch unser aktuelles Winterangebot 2026/27. Es umfasst neben den Beauty- und Wellnessangeboten auch das Angebot der Familienwochen sowie Kongress- und Tagungsempfehlungen.

Vielfalt erleben – das gilt aber natürlich auch für unsere 3 Häuser mit den 11 verschiedenen Zimmertypen, für unser Restaurant mit 10 Stuben und für unseren großzügigen Wellness- und Beautybereich, den wir Ihnen mit Freude präsentieren dürfen.

Und jetzt wünschen wir Ihnen viel Spaß beim Planen Ihres ganz individuellen Urlaubsprogramms nach dem Motto „Jedem SEIN Grüner Baum!“

Wir freuen uns, wenn Sie Ihren Winterurlaub bei und mit uns verbringen und heißen Sie jetzt schon „doppelt“ willkommen in Brixen!

Ihre Familie Stremitzer und das Team

Inhalt

Kurzurlaub im Grünen Baum <i>Bleib 4 – zahl 3</i>	3
Familienwochen mit GRATIS-Verwöhn-Pension <i>Die unschlagbaren Familienangebote!</i>	5
Wellness & Beauty <i>Körper und Geist beleben.</i>	6
Tagen im Grünen Baum <i>Ein perfekter Rahmen für jeden Event.</i>	8
Unsere Badewelt <i>Eine großzügige Erweiterung des Wellnessbereiches.</i>	9
Freude schenken! <i>Geschenkgutscheine.</i>	10
Das Doppelte Erlebnis! <i>Die Brixen Card.</i>	10
Unsere Preise <i>Alles auf einen Blick.</i>	11

Bleib 4 – zahl 3!

Die attraktiven Kurzaufenthalte.

Haben Sie Lust auf ein paar Tage Grüner Baum? In der Kürze liegt die Würze! Genießen Sie in wenigen Tagen die ganze Vielfalt, die wir Ihnen zu bieten haben. Wir haben für Ihren Kurzurlaub ganz spezielle Angebote zusammengestellt.



„FORTUNA“

4-Tages Wohlfühlpauschale

Anreise SO oder MO – Abreise DO oder FR

4 Tage genießen – 3 Tage bezahlen!

- 4 Übernachtungen mit reichhaltigem Frühstücksbuffet
- 1 festliches Abendessen (bei Anreise am Sonntag)
- 1 Eisacktaler Spezialitätenbuffet
- 2 Abendessen à la carte mit großem, kalten Vorspeisenbuffet
- Salat- und Dessertbuffet
- Großzügige Badewelt
- BrixenCard

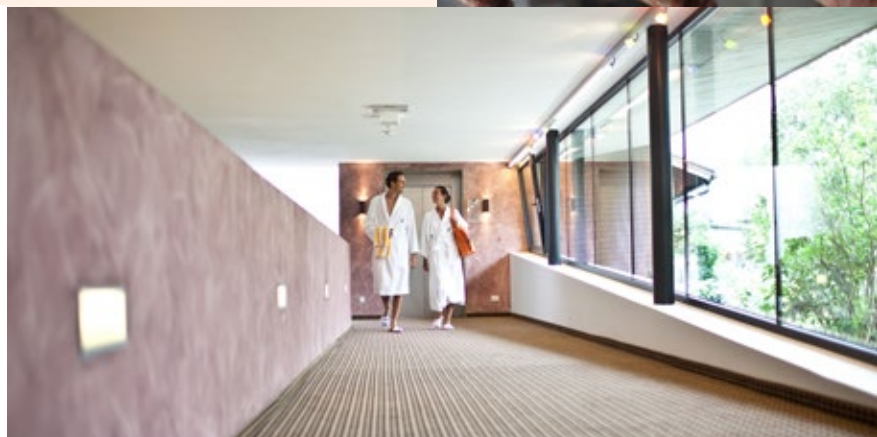
Pauschalpreise pro Person in der Aufenthaltsdauer in €	11.01.–15.01.27	29.11.–18.12.26
	07.03.–19.03.27 Halbpension	17.01.–05.03.27 Halbpension

DOPPELBETTZIMMER

„STANDARD“	375,-	408,-
„KOMFORT“	438,-	468,-
„TIROLER JUNIORSUITE“	465,-	519,-
„MAISONETTE“	495,-	549,-

EINBETTZIMMER

„STANDARD“	432,-	456,-
„KOMFORT“	495,-	516,-







© Brixen Tourismus Gen. / M. Lafogler

Familienwochen mit GRATIS-Verwöhn-Pension!

27.11.–20.12.2026 und 07.01.–31.03.2027 Mindestaufenthalt 5 Nächte

Kinder unter 14 Jahren: Bei uns genießen auch die Kleinsten größte Aufmerksamkeit! So gibt es das ganze Jahr über Ermäßigungen für coole Kids! Im Rahmen der „GRATIS-Verwöhn-Pension“ zahlen Kinder unter 14 Jahren € 0,- (inkl. Verpflegung, max. 2 Kinder, untergebracht im Zimmer der Eltern).

Das Angebot der Familienwochen gilt bei Unterbringung in folgenden Zimmerkategorien:
im Haupthaus Grüner Baum/Stremitzer: **Komfort** und **Juniorsuite**,
im Residence Hotel Gasser: **Standard** und **Komfort**.

Die Gratis-Verwöhn-Pension gilt auch für Singles mit Kind im Komfort-Einbettzimmer.

Jugendliche ab 14 Jahre: 30% Ermäßigung!

Das Angebot gilt nicht bei Unterbringung in der Familiensuite „Maisonette“ und in der Familiensuite „Zirbe“. Hier geltende Ermäßigungen finden Sie rechts. >>>

In den Kategorien **Familiensuite Zirbe**, **Familiensuite Maisonette** gelten im Zeitraum der Familienwochen bei 2 vollzahlenden Personen für die weiteren Familienmitglieder folgende großzügige Ermäßigungen:

**Familiensuite Zirbe und
Familiensuite Maisonette**
0–2,99 Jahre: **kostenlos**
3–13,99 Jahre: **50% Ermäßigung**
Ab 14 Jahre: **30% Ermäßigung**

PIROCHE
cosmétiques

SOTHYS
PARIS



Individuelle KOSMETIKANWENDUNGEN

GESICHTSBEHANDLUNG nach Piroche Cosmétiques

	Richtzeiten	Preise in €
Kleine Gesichtsbildhandlung	60 min	77,-
Große Gesichtsbildhandlung	80 min	95,-
Klassische Gesichtsmassage mit Fiale	25 min	33,-
Augenbehandlung	30 min	35,-

GESICHTSBEHANDLUNG nach Sothys

Gesichtsbildhandlung „Detox Energie“	80 min	95,-
Traitement Instensif Jeunesse	80 min	95,-
Augenbehandlung	40 min	55,-
Sothys Organics Bio-Gesichtsbildhandlung	45 min	60,-
Gesichtsbildhandlung für den Mann	55 min	75,-

MASSAGEN

	Richtzeiten	Preise in €
Teilmassage	25 min	38,-
Ganzkörpermassage	50 min	62,-
Aromaölmassage	50 min	65,-
Sportmassage	25 min	40,-
Cellulitemassage (Beine)	25 min	40,-
Lymphdrainage	40 min	52,-
Fußmassage	20 min	35,-
Fußreflexzonenmassage	40 min	53,-
Kobido Gesichtsmassage	45 min	50,-
Gesichts-Kopf-Massage	25 min	38,-
Hot Stone Massage	75 min	95,-
Alpine Massage mit Zirbelholz	50 min	59,-
Honigmassage	45 min	64,-
Ayurvedische Ganzkörpermassage (Abhyanga)	75 min	96,-
Lomi Lomi Nui	75 min	99,-
Teilmassage mit kombinierter Fußreflexzonenmassage	50 min	62,-

Mit allen Sinnen **genießen.**

Ganz egal, ob Sie nun in unserer Saunawelt regenerieren, in unseren Badewelten entspannen oder sich bei einer unserer zahlreichen wohltuenden Massagen verwöhnen lassen, bei uns wird der Urlaub zu einem Erlebnis für alle Sinne. Wer dann noch das Außergewöhnliche sucht, dem empfehlen wir ein Wellnessbad angereichert mit speziellen Kräuterextrakten oder eine Kosmetikanwendung in unserem Beauty-Center, wo Sie von unseren ausgebildeten Kosmetik-Spezialistinnen bestens betreut werden.



KÖRPERBEHANDLUNGEN

	Richtzeiten	Preise in €
Meersalzpeeling mit Aromaölen	20 min	36,-
Bürstenmassage	40 min	49,-
Körperbehandlung	50 min	74,-
Rückenbehandlung	50 min	72,-
Soin Slimness Sothys Körperbehandlung	80 min	95,-

ANWENDUNGSBÄDER

Nachtkerzenölpackung	25 min	42,-
Arnikaölpackung	25 min	42,-
Fangopackung	25 min	42,-
Algenpackung	25 min	42,-
Piroche Essenzpackung	25 min	42,-
Äpfelpackung	25 min	42,-
Sportlerpackung	25 min	42,-
Erkältungspackung	25 min	42,-

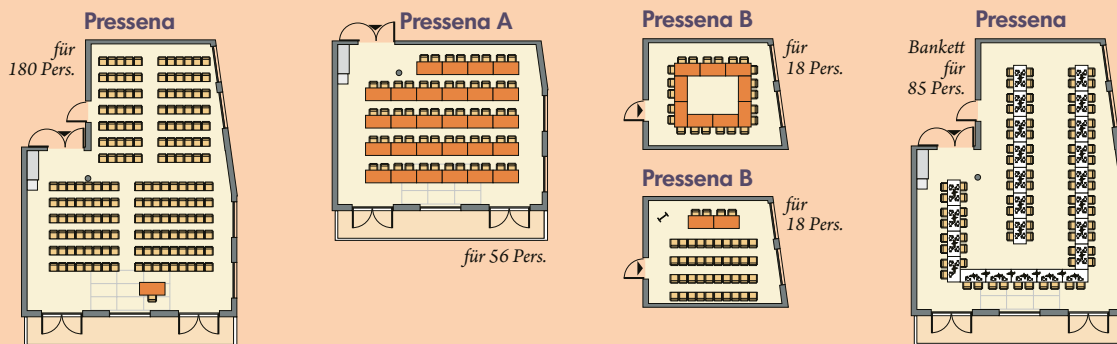
KOSMETIK

	Richtzeiten	Preise in €
Maniküre		28,-
Maniküre mit Lack		32,-
Pediküre		38,-
Pediküre mit Lack		43,-
French Maniküre		38,-
French Pediküre		49,-
Depilation		12,- - 55,-
Augenbrauenkorrektur		12,-
Augenbrauen- und Wimpern-Färben		25,-

Solarium		17,-
Magnetfeldtherapie	8/16 min	10,- / 20,-

Bühne frei für **Tagungen, Seminare, Incentives, Präsentationen und Bankette.**

Wir schaffen die besten Rahmenbedingungen für Ihre Veranstaltung. Unser Konferenz- und Tagungszentrum ist mit modernster Technik ausgestattet und wird allen Anforderungen gerecht. Wir können die Räumlichkeiten jederzeit ganz individuell auf Ihre Bedürfnisse adaptieren – unabhängig davon, ob Sie Platz für 20 oder für 180 Teilnehmer brauchen, ob Sie ein Bankett oder ein Seminar planen. Auch für die Regeneration nach einem anstrengenden Tagesprogramm ist gesorgt: In unserem großzügigen Wellness-, Fitness- und Beautybereich kann man neue Kräfte tanken.



Wir tun alles, damit Ihre Veranstaltung für alle Teilnehmer zum unvergesslichen Erfolg wird.



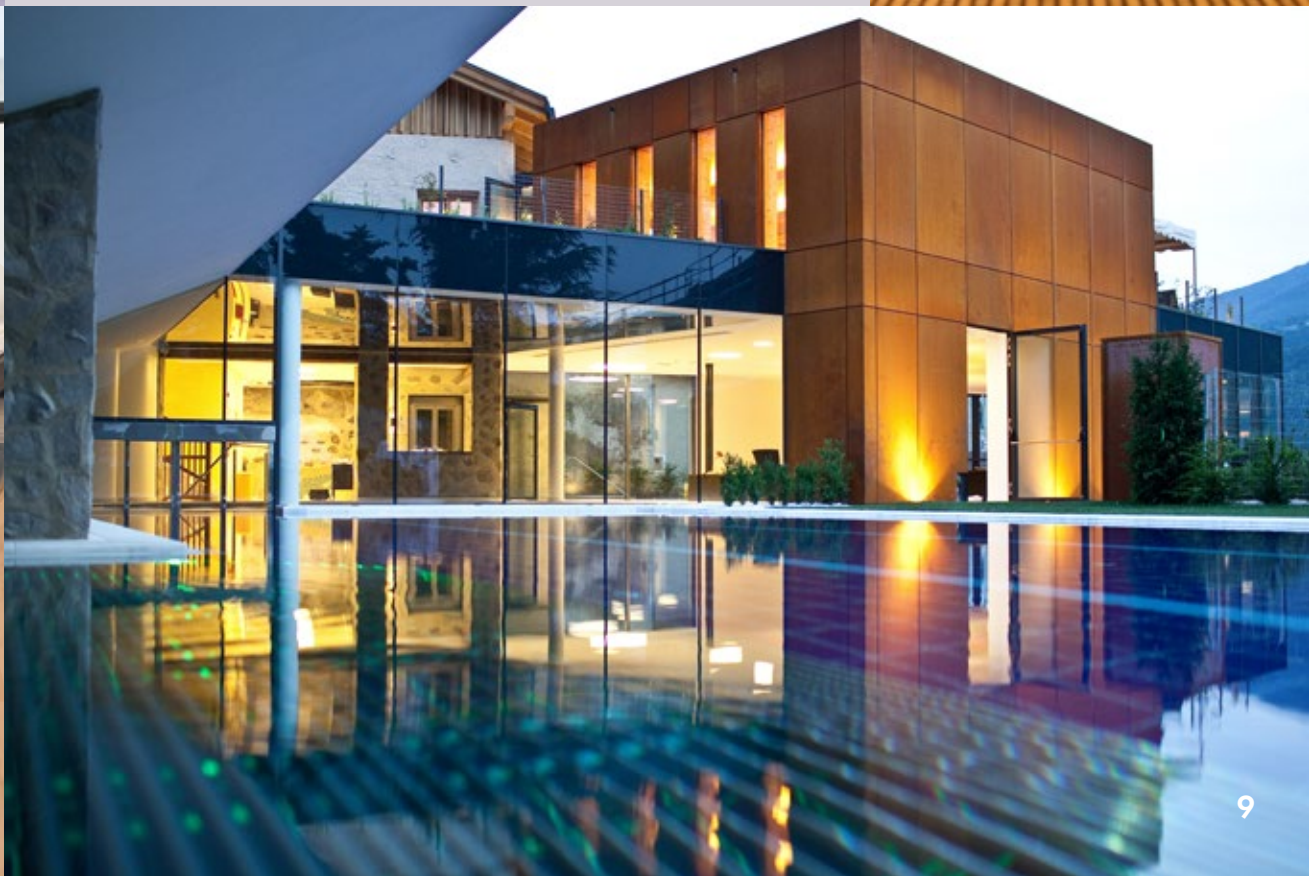
HERZLICH WILLKOMMEN – IN UNSERER GROSSZÜGIGEN BADEWELT!

Ergänzend zu unseren Sport- und Wellnessangeboten steht unseren Gästen eine **großzügige Badelandschaft** mit ca. 240 m² Wasserfläche zur Verfügung.



5000 m² WELLNESSWELT:

- 240 m² Wasserflächen: Großes Freibad ganzjährig beheizt, 2 Hallenbäder, Kinderpool mit Attraktionen, ein großer Sole-Whirlpool
- Eine Freiluftsauna mit Saunahof und Kneippweg als Erweiterung der bestehenden Saunalandschaft mit insgesamt 300 m² (Finn. Stubensauna bis 90°C, Aromadampfbad 45 – 50°C, Tiroler Biosauna 50°C, Kältegrotte)
- 5 Relax- und Ruheräume mit Blick auf die Domtürme
- Kinderraum mit verschiedenen Spielen
- Teenagerraum mit Airhockeytisch, Kletterwand u.a.
- Sieben Behandlungsräume für die Schönheitspflege
- Erreichbar über zwei Aufzüge – rollstuhlgerecht
- 200 Jahre alte Stube zum Wohlfühlen und Ausruhen





Freude schenken!

Wie oft suchen wir nach einem passenden Geschenk für einen lieben Menschen, der gerade Geburtstag hat, der ein Jubiläum feiert oder einen besonderen Tag begeht oder dem man einfach eine Freude machen will.

Mit einem Urlaubs- oder Wellness-Gutschein bereiten Sie bestimmt viel Freude und Sie schenken etwas, wovon niemand genug haben kann:

Erholung, wundervolle Augenblicke und bleibende Erinnerungen!

Gibt es etwas Schöneres und Wertvolleres, das man so einfach schenken kann? Rufen Sie uns an und wir erstellen Ihnen gerne einen persönlich gestalteten Geschenk-Gutschein!



Die BrixenCard:
**Kostenlos,
aber unbezahlbar!**



Jetzt wird Ihr Urlaub in Brixen und seinen Feriendörfern zum doppelten Vergnügen!

Die **BrixenCard** ist Ihre persönliche Eintrittskarte in eine Welt voller Vorteile und Privilegien! Öffentliche Verkehrsmittel, einige Brixner Museen und Aktivgenuss stehen Ihnen kostenlos zur Verfügung. Dazu kommt der freie Eintritt in Südtirols größtes Spaßbad, die Acquarena in Brixen.

Die **BrixenCard** öffnet Ihnen Tür und Tor für ein unvergessliches, doppeltes Ferienerlebnis – und sie ist im Zimmerpreis mit inbegriffen!



© Brixen Tourismus: Alex Filz



© IDM Südtirol-Alto Adige: Lumit GmbH



UNSERE GROSSZÜGIGE 5000 m² WELLNESSWELT!

- 240 m² Wasserflächen: Großes Freibad ganzjährig beheizt
2 Hallenbäder, Kinderpool mit Attraktionen
Ein großer Sole-Whirlpool
- Eine Freiluftsaua mit Saunahof und Kneippweg als Erweiterung der bestehenden Saunalandschaft mit insgesamt 300 m² (Finn. Stubensauna bis 90°C, Aromadampfbad 45 – 50°C, Tiroler Biosauna 50°C, Kältegrötte)
- 5 Relax- und Ruheräume mit Blick auf die Domtürme
- Kinderraum mit verschiedenen Spielen
- Teenageraum mit Airhockeytisch, Kletterwand u.a.
- Sieben Behandlungsräume für die Schönheitspflege
- Erreichbar über zwei Aufzüge – rollstuhlgerecht
- Fitnessraum
- 200 Jahre alte Stube zum Wohlfühlen und Ausruhen

Kinderermäßigungen: Im Elternzimmer bei 2 vollzahlenden Personen (Eltern/ Großeltern) und im Einbettzimmer Komfort mit Zustellbett: 0–2,99 J. frei, 3–13,99 J. 50%, ab 14 Jahre 30% Ermäßigung. Zur Zeit der Familienwochen (siehe Seite 5) genießen max. 2 Kinder (inkl. 13 J. pro Familie) auch bei Halbpension kostenlose Ferien im Elternzimmer bei einem Mindestaufenthalt von 5 Tagen. Großzügige Ermäßigungen für Jugendliche (siehe Seite 13).

Nichtraucherzimmer auf Anfrage.

Hinweise: Pensionsgäste essen à la carte. **Garagenplatz** € 11,50 pro Tag und € 60,- pro Pauschalwoche. **Frühstückszimmer-Service** € 9,- pro Zimmer. **Hunde** ohne Futter (gegen Vereinbarung) € 20,- pro Nacht.

Silvesterfeier fakultativ: Das Silvesterbuffet ist im Halbpensionspreis inbegriffen, für das Gala-Dinner berechnen wir einen Aufpreis von € 80,- pro Person. Aufpreis auf Nächtigung mit Frühstück: Silvesterbuffet € 60,- pro Person, Gala-Dinner € 115,- pro Person. Wir ersuchen um frühzeitige Anmeldung, da die Plätze begrenzt sind.

Mindestaufenthalt über Silvester: 7 Nächte im Grünen Baum, 5 Nächte im Residence Hotel Gasser und in der Residence Villa Rapp.

Kreditkarten: Visa, Eurocard und American Express werden akzeptiert.

Preise: Alle Preise im Infoblatt inklusive 10% MwSt. – Stand: 20.05.2026. Änderungen vorbehalten. Bei evtl. gesetzlicher Abgaben-Erhöhung oder -Reduzierung ändern sich die Preise dementsprechend. Es gelten die Bestimmungen des internat. Hotelreglements.

Tourismusabgabe: Für alle Personen ab 14 Jahren: € 3,80 pro Person/Übernachtung – Änderungen vorbehalten. Diese Abgabe ist in den Preisen nicht enthalten.

Preise Winter 2026/27

Sie können Ihren Urlaub entweder ganz individuell planen und nach Ihren Vorstellungen gestalten oder sich für eines unserer attraktiven Pauschal-Pakete mit vielfältigen Zusatz- und Inklusivangeboten entscheiden. Für etwaige Fragen stehen wir Ihnen gerne zur Verfügung.

Unsere Inklusivleistungen:

Verwöhnepension:

- Vitales Frühstücksbuffet mit Saftbar oder reichhaltiges Frühstücksbuffet nach biolog. Gesichtspunkten vital oder herzhaft bis 10.00 Uhr
- 4–5 Gang-Genießermenü abends mit Variationen der regionalen und italienischen Naturküche mit großer à la carte Auswahl und abwechslungsreichem kulinarischem Wochenprogramm
- Täglich verführerische Vorspeisen-, Salat-, Mehlspeisen-, Käse-, ital. Eisspezialitäten- u. Obstbuffets
- Attraktive kleine Mittagsgerichte von 12.00 bis 14.00 Uhr (gegen Entgelt)

Sport, Erholung und Unterhaltung:

- Zugang zur Wellnesswelt inklusive
- Fitness- und Gymnastikraum – Gratisbenützung
- Kostenloser Skibus vom Hotel aus alle 30–60 Minuten zum Hausberg Plöse mit 10 Anlagen und 42 km Skipisten
- Aufmerksame Betreuung durch 60 zuvorkommende Mitarbeiter/-innen

Stornobedingungen:

- **Stornierungen bis 3 Tage vor Reiseantritt sind fast das ganze Jahr über kostenfrei.**

Bei späteren Stornierungen werden folgende Gebühren berechnet:

Bis 2 Tage vor Anreise: 60% des Gesamtpreises.

Bis 1 Tag vor Anreise: 80% des Gesamtpreises.

Am Anreisetag oder bei Nichtanreisen: 100% des Gesamtpreises.

- **Im August, zu Ostern, sowie in der Weihnachts- und Silvesterzeit sind Stornierungen bis 7 Tage vor Anreise kostenfrei.**

Bei späteren Stornierungen werden folgende Gebühren berechnet:

Von 6 bis 2 Tagen vor Anreise: 60% des Gesamtpreises.

Bis 1 Tag vor Anreise: 80% des Gesamtpreises.

Am Anreisetag oder bei Nichtanreisen: 100% des Gesamtpreises.

Stornierungen müssen immer schriftlich erfolgen.

Anzahlungen werden nicht rückerstattet, jedoch als Gutschrift für einen nächsten Aufenthalt verbucht.

Änderungen vorbehalten

Unsere Zimmer im Klimahaus Nature

haben sich bestens bewährt und werden gut angenommen.

Gönnen auch Sie sich einen erholsamen Aufenthalt im unserem **Klimahaus Nature** mit seinen 13 Juniorsuiten und 3 großzügigen Familienzimmern in Zirbenholz – Wohlbefinden garantiert.



Zirbenholz

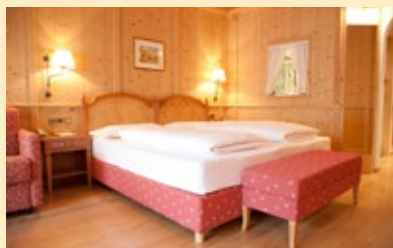
Die positiven Eigenschaften des Holzes der Zirbe/Arve (lat. *pinus cembra*) werden seit Jahrhunderten geschätzt und genutzt. Das Zirbenholz hat eine antibakterielle Wirkung und fördert einen gesunden, erholsameren Schlaf und somit ein besseres Allgemeinbefinden. Das Material der Wohnungseinrichtung hat laut internationaler Studien offensichtlich eine wesentlich stärkere Auswirkung auf das Wohlbefinden und die Gesundheit als bisher vermutet.

SUITEN IM BIOHAUS

Unsere Suiten sind in dem wunderschönen **BIOHAUS GRÜNER BAUM** untergebracht. Dieses Hotel ist das erste im Eisacktal, das den strengen Kriterien eines Klimahaus A+ Standards entspricht.

ERMÄSSIGUNGEN für coole Kids!

***FAMILIENSUITE Zirbe** und **Maisonette**: bei 2 voll zahlenden Personen gelten für die weiteren Personen folgende Ermäßigungen: 0-2,99 Jahre kostenlos, 3-13,99 Jahre -50%, ab 14 Jahre -30% – auch im Zeitraum der Familienwochen. Siehe Seite 5.



TIROLER JUNIORSUITE

(Fichte ≈38 m²) (Zirbe 36-40 m²) mit gemütlichem Wohn-/Schlafraum mit Holztafelung, Klimaanlage, Bad/Dusche/WC, Haarfön, Minibar, Sat-TV, Safe, Tel., W-Lan, großer Balkon
im **Biohaus Grüner Baum**



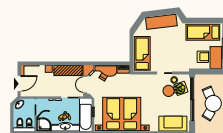
Familiensuite „MAISONETTE“

(≈48 m²) (2-4 Pers.) mit gemütlichem Wohn-/Schlafraum mit Holztafelung, Klimaanlage, Maisonette für weitere 2 Personen/Kinder, Bad/Dusche/WC, Haarfön, Minibar, Sat-TV, Safe, Tel., W-Lan, großer Balkon
im **Biohaus Grüner Baum**



Familiensuite „Zirbe“

(≈55 m²) (2-4 Pers.) mit Wohn-/Schlafraum, 1 Kinderzimmer in einheimischer Zirbe voll getäfelt, Klimaanlage, W-Lan, Bad/Dusche, WC getrennt, Balkon
im **Biohaus Grüner Baum**



TAGESPREISE pro Person und Tag in Euro

PAUSCHALANGEBOTE pro Person in Euro

Inkl. Verwöhnspension mit vitalem Frühstücksbuffet (Leistungen siehe S. 11) und Badewelt

Saison A 06.01.-17.01.27 07.03.-21.03.27		Saison B 27.11.-19.12.26 17.01.-07.03.27		Saison C 19.12.-26.12.26 21.03.-31.03.27		Saison D 02.01.-06.01.27		Saison E 26.12.26-02.01.27		Tourismusabgabe für alle Personen ab 14 Jahren: € 3,80 p. Pers./Übernachtung. Diese Abgabe ist in den Preisen nicht enthalten. Änderungen vorbehalten.	Saison A 06.01.-17.01.27 07.03.-21.03.27		Saison B 27.11.-19.12.26 17.01.-07.03.27		Saison C 19.-26.12.26 21.-31.03.27		Saison D 02.01.-06.01.27		Saison E 26.12.26-02.01.27	
BB*	HP*	BB*	HP*	BB*	HP*	BB*	HP*	BB*	HP*		7 Tage	7 Tage	7 Tage	4 Tage	7 Tage					
123,-	155,-	141,-	173,-	179,-	211,-	192,-	226,-	221,-	255,-	TIROLER JUNIOR SUITE (Fichte ca 38 m²) (Zirbe 36-40 m²) Beschreibung siehe oben	940,-	1.090,-	1.210,-	820,-	1.490,-					
133,-	165,-	151,-	183,-	189,-	221,-	202,-	236,-	231,-	265,-		Familiensuite „MAISONETTE“ (ca. 48 m²) (2-4 Pers.) Beschreibung siehe oben	1.000,-	1.140,-	1.260,-	850,-	1.540,-				
143,-	175,-	161,-	193,-	199,-	231,-	212,-	246,-	241,-	275,-			Familiensuite „Zirbe“ (ca. 55 m²) (2-4 Pers.) Beschreibung siehe oben	1.060,-	1.190,-	1.310,-	880,-	1.590,-			
	28,-		28,-		28,-		28,-		28,-	Vollpension Mehrpreis	196,-		196,-	196,-	112,-	196,-				

Juniorsuite zur Alleinbenutzung – Preis auf Anfrage

*BB = Übernachtung mit Frühstücksbuffet; HP = Halbpension

Wohnbeispiele: Die auf dieser Seite abgebildeten Zimmerskizzen dienen lediglich als Anhaltspunkt. Baubedingt sind Abweichungen möglich. | Bei einem Aufenthalt von weniger als 7 Tagen: Abzug von 10% pro Tag von der 7-Tages-Pauschale

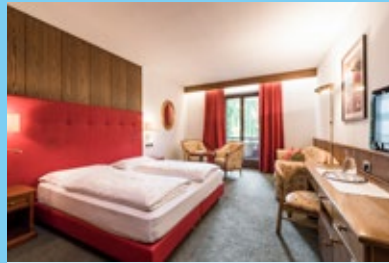


Doppelbettzimmer „STANDARD“

(23 m²)
mit Bad/Dusche/WC, W-Lan, zT. mit Balkon
im **Hotel Grüner Baum / Stremitzer / Gasser / Villa Rapp**

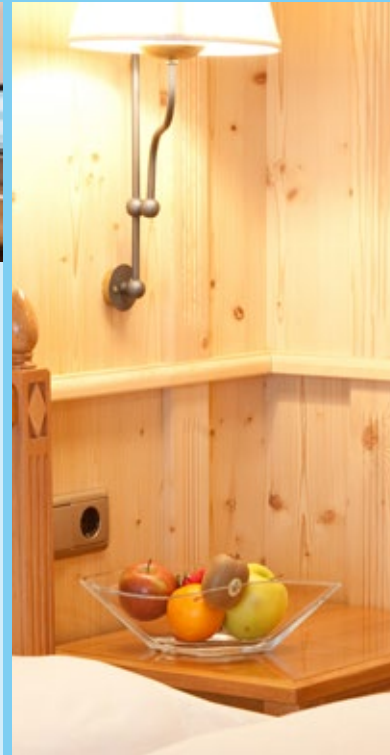
Kleines Doppelbettzimmer „ECONOMY“ (ca.18 m²)

mit Bad/Dusche/WC, W-Lan
im **Hotel Grüner Baum / Gasser**



Doppelbettzimmer „KOMFORT“

(27–30 m²)
mit Bad/Dusche/WC, Sitzecke, W-Lan,
zT. mit Balkon
im **Hotel Grüner Baum
Stremitzer
Gasser
Villa Rapp**



Familien-Apartment „BRIXINA“

(ca. 55 m²) für 2–4 Personen
mit 1 Doppelbettzimmer mit Sitzecke,
1 kleines Doppelbettzimmer,
1 Bad m. Whirlpoolwanne, Terrasse, W-Lan
in der **Villa Rapp**

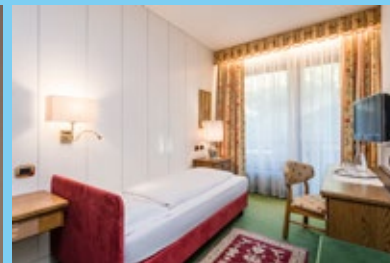


Familien-Apartment „STUFELS“

(ca. 50 m²)
Einheit mit 1 Doppelbettzimmer
mit Sitzecke, 1 kleines Doppelbettzimmer,
2 Bäder mit Whirlpoolwanne, W-Lan, Balkon
in der **Villa Rapp**



Wohnbeispiele: Die auf dieser Seite abgebildeten
Zimmerskizzen dienen lediglich als Anhaltspunkt. Baube-
dingt sind Abweichungen möglich.
Unsere Economy-Zimmer sind gleich ausgestattet wie
die Standard-Zimmer, sind jedoch kleiner.

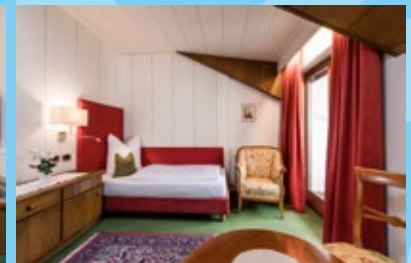


Einbettzimmer „STANDARD“

(ca.18 m²)
mit Bad/Dusche/WC, W-Lan, zT. mit Balkon
im **Hotel Grüner Baum / Stremitzer / Gasser**

Kleines Einbettzimmer „ECONOMY“ (ca.15 m²)

mit Bad/Dusche/WC, W-Lan
im **Hotel Grüner Baum / Gasser**



Einbettzimmer „KOMFORT“

(ca. 23 m²)
mit Bad/Dusche/WC, W-Lan
im **Hotel Grüner Baum
Stremitzer
Gasser
Villa Rapp**



TAGESPREISE pro Person und Tag in Euro

PAUSCHALANGEBOTE pro Person in Euro

Inkl. Verwöhnepension mit vitalem Frühstücksbuffet (Leistungen siehe S. 11) und Badewelt

Saison A 06.01.-17.01.27 07.03.-21.03.27		Saison B 27.11.-19.12.26 17.01.-07.03.27		Saison C 19.12.-26.12.26 21.03.-31.03.27		Saison D 02.01.-06.01.27		Saison E 26.12.26-02.01.27		Tourismusabgabe für alle Personen ab 14 Jahren: € 3,80 p. Pers./Übernachtung. Diese Abgabe ist in den Preisen nicht enthalten. Änderungen vorbehalten.	Saison A 06.01.-17.01.27 07.03.-21.03.27	Saison B 27.11.-19.12.26 17.01.-07.03.27	Saison C 19.-26.12.26 21.-31.03.27	Saison D 02.01.-06.01.27	Saison E 26.12.26-02.01.27
BB*	HP*	BB*	HP*	BB*	HP*	BB*	HP*	BB*	HP*		7 Tage	7 Tage	7 Tage	4 Tage	7 Tage

DOPPELBETTZIMMER

Saison A	Saison B	Saison C	Saison D	Saison E	Beschreibung	Saison A	Saison B	Saison C	Saison D	Saison E					
73,-	105,-	78,-	110,-	89,-	121,-	95,-	129,-	111,-	145,-	Kleines Doppelbettzimmer „ECONOMY“ (18 m ²) Beschreibung siehe linke Seite	650,-	700,-	760,-	460,-	900,-
93,-	125,-	104,-	136,-	112,-	144,-	119,-	153,-	145,-	179,-	Doppelbettzimmer „STANDARD“ (23 m ²) Beschreibung siehe linke Seite	760,-	860,-	920,-	550,-	1.090,-
114,-	146,-	124,-	156,-	148,-	180,-	158,-	192,-	170,-	204,-	Doppelbettzimmer „KOMFORT“ (27-30 m ²) Beschreibung siehe linke Seite	890,-	980,-	1.060,-	670,-	1.250,-
119,-	151,-	129,-	161,-	153,-	185,-	163,-	197,-	175,-	209,-	Familien-Apartment „BRIXINA“ (ca. 55 m ²) f. 2-4 Personen Beschreibung siehe linke Seite	920,-	1.000,-	1.080,-	690,-	1.290,-
119,-	151,-	129,-	161,-	153,-	185,-	163,-	197,-	175,-	209,-	Familien-Apartment „STUFELS“ (ca. 50 m ²) Beschreibung siehe linke Seite	920,-	1.000,-	1.080,-	690,-	1.290,-

EINBETTZIMMER

Saison A	Saison B	Saison C	Saison D	Saison E	Beschreibung	Saison A	Saison B	Saison C	Saison D	Saison E					
88,-	120,-	93,-	125,-	104,-	136,-	110,-	144,-	116,-	150,-	Kleines Einbettzimmer „ECONOMY“ (15 m ²) Beschreibung siehe linke Seite	730,-	770,-	840,-	510,-	950,-
112,-	144,-	120,-	152,-	137,-	169,-	146,-	180,-	165,-	199,-	Einbettzimmer „STANDARD“ (18 m ²) Beschreibung siehe linke Seite	870,-	960,-	1.010,-	660,-	1.220,-
133,-	165,-	140,-	172,-	163,-	195,-	174,-	208,-	192,-	226,-	Einbettzimmer „KOMFORT“ (23 m ²) Beschreibung siehe linke Seite	1.000,-	1.080,-	1.110,-	730,-	1.290,-
28,-	28,-	28,-	28,-	28,-	28,-	28,-	28,-	28,-	28,-	Vollpension Mehrpreis	196,-	196,-	196,-	112,-	196,-

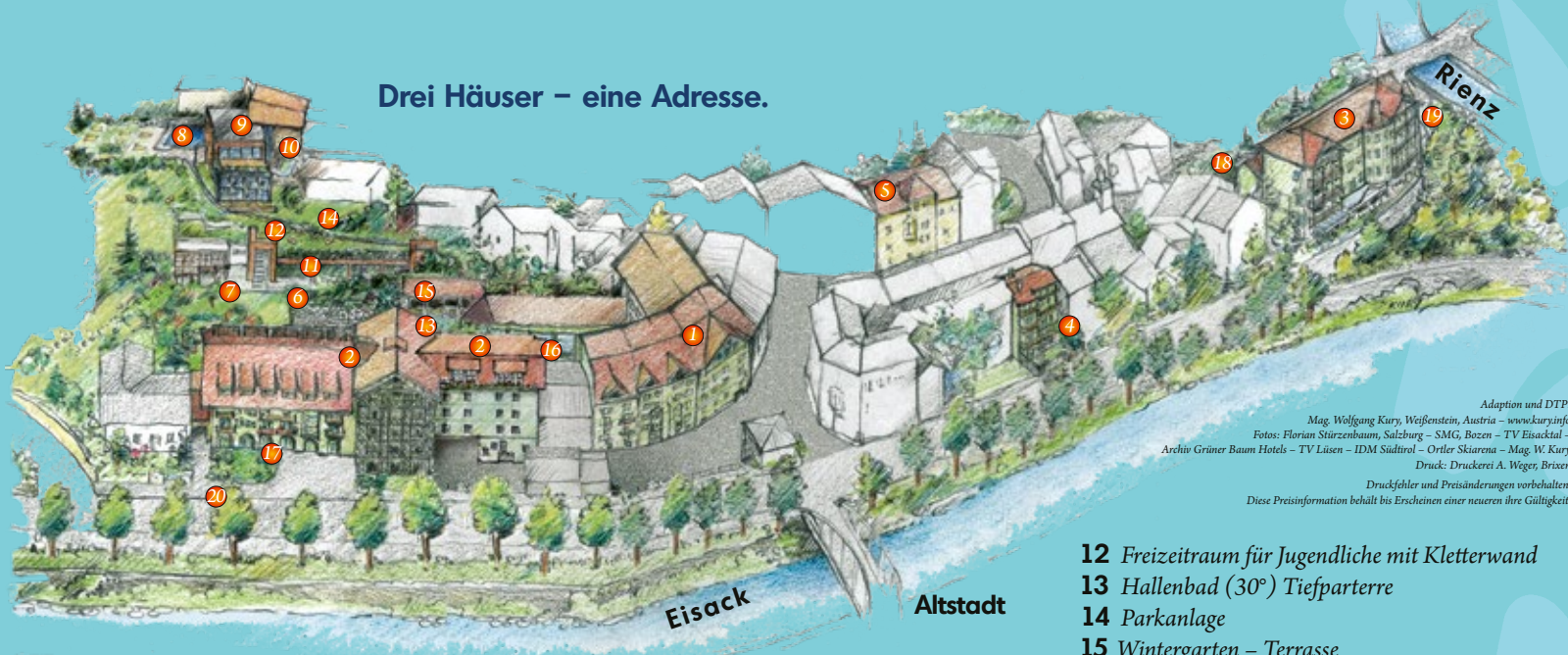
Doppelzimmer als Einzelzimmer – Mehrpreis auf Anfrage

Bei einem Aufenthalt von weniger als 7 Tagen: Abzug von 10% pro Tag von der 7-Tages-Pauschale.

*BB = Übernachtung mit Frühstücksbuffet

*HP = Halbpension

Drei Häuser – eine Adresse.



Adaption und DTP:
Mag. Wolfgang Kury, Weifenstein, Austria – www.kuryinfo
Fotos: Florian Stürzenbaum, Salzburg – SMG, Bozen – TV Eisacktal –
Archiv Grüner Baum Hotels – TV Lüssen – IDM Südtirol – Ortler Skiarena – Mag. W. Kury
Druck: Druckerei A. Weger, Brixen
Druckfehler und Preisänderungen vorbehalten.
Diese Preisinformation behält bis Erscheinen einer neueren ihre Gültigkeit.

- 1 Hotel Grüner Baum mit Rezeption, Restaurant und Frühstücksraum, Weinstube
- 2 Hotel Stremitzer – Biohaus, Tagungsräume, Festsaal, Bibliothek, Sonnenterrasse, Hotelhalle, Fitness-/Gymnastikraum
- 3 Residence Hotel Gasser, Frühstücksraum, Aufenthaltsraum, Dachterrasse
- 4 Residence Villa Rapp (60 m)

- 5 Haus Anreiter, (80 m)
- 6 Wellness- und Beautybereich
- 7 Saunalandschaft
- 8 Ganzjährig beheiztes Freischwimmbad (8x17m, 33°) durch eine Schleuse mit dem Hallenbad (33°) verbunden
- 9 Hallenbad (33°) mit Kinderpool und Erholungsöasen
- 10 Sole-Whirlpool (35°) im Freien
- 11 Kinderspielraum

- 12 Freizeitraum für Jugendliche mit Kletterwand
- 13 Hallenbad (30°) Tiefparterre
- 14 Parkanlage
- 15 Wintergarten – Terrasse
- 16 Verbindungshalle Grüner Baum – Hotel Stremitzer mit Zugang zum Wellnessbereich mit Saunalandschaft und zur Garage
- 17 Einfahrt zur Tiefgarage bei Hotel Stremitzer
- 18 Garage Residence Gasser
- 19 Parkplatz f. PKW u. Busse (nur vom Anreiseweg Süden erreichbar)
- 20 Schibus-Haltestelle



So erreichen Sie uns in Brixen.

Anreiseweg von Norden:

Autobahnausfahrt: Brixen/Pustertal: ca. 3 km auf der Staatsstraße nach Brixen. Beim ersten Kreisverkehr die erste Ausfahrt nehmen und auf die Umfahrungsstraße auffahren. Die Umfahrung bei der Ausfahrt „Brixen Nord“ verlassen (im Kreisverkehr die zweite Ausfahrt nehmen). Beim nächsten Kreisverkehr die erste Ausfahrt nehmen. Dem Straßenverlauf für ca. 1,5 km folgen. Am darauffolgenden Kreisverkehr die dritte Ausfahrt nehmen und der Cesare-Battisti-Straße entlangfahren, bis Sie den Grünen Baum erreichen.

Anreiseweg von Süden über Bozen:

Autobahnausfahrt: Klausen/Grödenal: ca. 10 km auf der Staatsstraße nach Brixen. Nach dem Ortsschild BRIXEN, beim dritten Kreisverkehr rechts abbiegen, die Mozartallee entlang über den Eisack. Beim nächsten Kreisverkehr links abbiegen, Plosestraße und den Rienzdammer entlang. An der 2. Brücke (Beton) links abbiegen in die Rappanlagen, wo rechts das Hotel Gasser (unsere Dependence) steht, dann weiter (ca. 150 m) bis zur Adlerbrücke (nicht überqueren) direkt zum Hotel Grüner Baum.



Vielfalt erleben! Vivere la varietà!

Stufelser Gasse 11, 39042 Brixen, Südtirol, Italien

Telefon +39 0472 274 100

E-Mail: info@gruenerbaum.it

www.gruenerbaum.it

